



PORTELLI STAGNI
WATERTIGHT HATCHES

PORTELLI TAGLIAFUOCO
FIREFIGHTING HATCHES

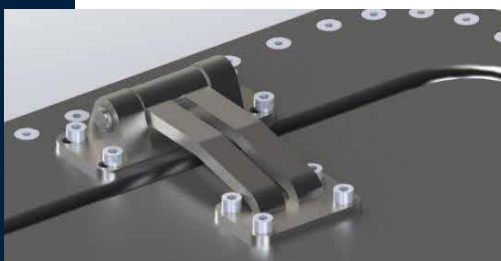
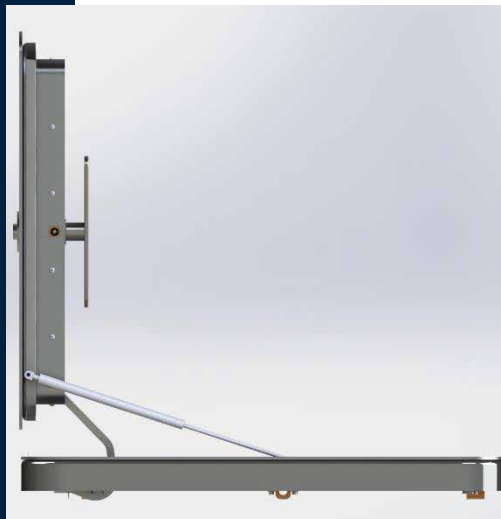
PORTE STAGNE
WATERTIGHT DOORS

PORTELLI STAGNI ALLE INTEMPERIE
WEATHERTIGHT HATCHES



PORTELLI STAGNI

WATERTIGHT HATCHES



- Fissaggio attraverso saldatura, imbullonatura o incollaggio.
• *Fastening through welding, bolting or gluing.*
- Anta e telaio in alluminio o AISI 316L.
• *Leaf and frame available in aluminium or AISI 316L.*
- La standardizzazione e la scalabilità dei componenti consentono il raggiungimento di standard qualitativi molto elevati ad un prezzo accessibile.
• *The standardization and scalability of the components allow the achievement of very high quality standards at an affordable price.*
- Cerniere e maniglie in AISI 316L lucido.
• *Hinges and handles in AISI 316L polished.*
- Guarnizione in silicone.
• *Silicon gasket.*
- Dimensioni personalizzabili, luce netta minimo 550x550mm, massima 1350x600mm.
• *Customizable dimensions, minimum clear light 550x550mm, maximum 1350x600mm.*
- Possibilità di installazione di pistoni a gas (opzionale).
• *Possibility of installing gas pistons (option).*
- Possibilità di rivestire l'anta (opzionale).
• *Possibility of covering the leaf (option).*
- Varie tipologie di cerniere e maniglie.
• *Various types of hinges and handles.*
- Cerniere regolabili nelle 3 direzioni.
• *Hinges adjustable in three directions.*

OPTIONAL INCOLLAGGIO

OPTIONAL GLUING

I VANTAGGI:

- Rapidità di installazione
- Risparmio nelle operazioni di fissaggio
- Possibilità di compensare eventuali disallineamenti



THE BENEFITS:

- *Rapid installation*
- *Cost savings in fastening operations*
- *Ability to compensate for any misalignments*

G
B MEC s.r.l.



PORTELLI TAGLIAFUOCO

FIRE FIGHTING HATCHES

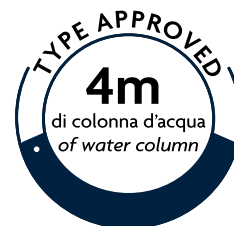


- Fissaggio attraverso saldatura o imbullonati.
• *Fastening through welding or bolting.*
- Anta e telaio AISI 316L.
• *Leaf and frame in AISI 316L.*
- Cerniere e maniglia in AISI 316L lucido.
• *Hinges and handles in AISI 316L polished.*
- Guarnizione in silicone.
• *Silicon gasket.*
- Dimensioni personalizzabili, luce netta minimo 550x550mm, massima 1030x670mm.
• *Customizable dimensions, minimum clear light 550x550mm, maximum 1030x670mm.*
- Possibilità di installazione di pistoni a gas (opzionale).
• *Possibility of installing gas pistons (option).*
- Cerniere regolabili nelle 3 direzioni.
• *Hinges adjustable in three directions.*



PORTE STAGNE

WATERTIGHT DOORS



- Fissaggio attraverso saldatura, imbullonati o incollati.
- *Fastened through welding, bolted or glued.*

- Anta e telaio in alluminio o AISI 316L.
- *Leaf and frame available in aluminium or AISI 316L.*

- Cerniere e maniglie in AISI 316L lucido.
- *Hinges and handles in AISI 316L polished.*

- Guarnizione in silicone.
- *Silicon gasket.*

- Dimensioni personalizzabili, luce netta minimo 1350X600mm, massima 1860X750mm.
- *Customizable dimensions, minimum clear light 1350X600mm, maximum 1860X750mm.*

- Varie tipologie di cerniere e maniglie.
- *Various types of hinges and handles.*

- Cerniere regolabili nelle 3 direzioni.
- *Hinges adjustable in three directions.*

PORTELLI STAGNI ALLE INTEMPERIE

WEATHERTIGHT HATCHES



- Anta e telaio fresati dal pieno, in alluminio o AISI 316L.
- *Leaf and frame milled from solid, available in aluminium or AISI 316L.*
- La standardizzazione e la scalabilità dei componenti consentono il raggiungimento di standard qualitativi molto elevati ad un prezzo accessibile.
- *The standardization and scalability of the components allow the achievement of very high quality standards at an affordable price.*
- Cerniere e maniglie in AISI 316L lucido.
- *Hinges and handles in AISI 316L polished.*
- Guarnizione in silicone.
- *Silicon gasket.*
- Dimensioni personalizzabili.
- *Customizable dimensions.*
- Fissaggio attraverso saldatura o imbullonatura.
- *Welding or bolt fixing.*
- Possibilità di installazione di pistoni a gas (opzionale).
- *Possibility of installing gas pistons (option).*
- Disponibili (come opzione) imbottito e dima di stuccatura per facilitare l'installazione.
- *Available (as option) subframe and filler template to simplify the installation.*
- Possibilità di rivestire l'anta o prevedervi griglie (opzionale).
- *Possibility of covering the leaf or providing grids on it (option).*





www.gbmec.it

FRONT OFFICE +39 331 339 6288

INFORMAZIONI/INFORMATION
info@gbmec.it

UFFICIO TECNICO/ENGINEERING DEPARTMENT
tecnico@gbmec.it

Via Grecale, 4 - 55049 Viareggio (LU) Italy
P.IVA 02438680460